

Next step – ACT!

Formation 2 « Je recherche mon travail efficacement »

INSCRIPTIONS & PROGRAMME COMPLET :

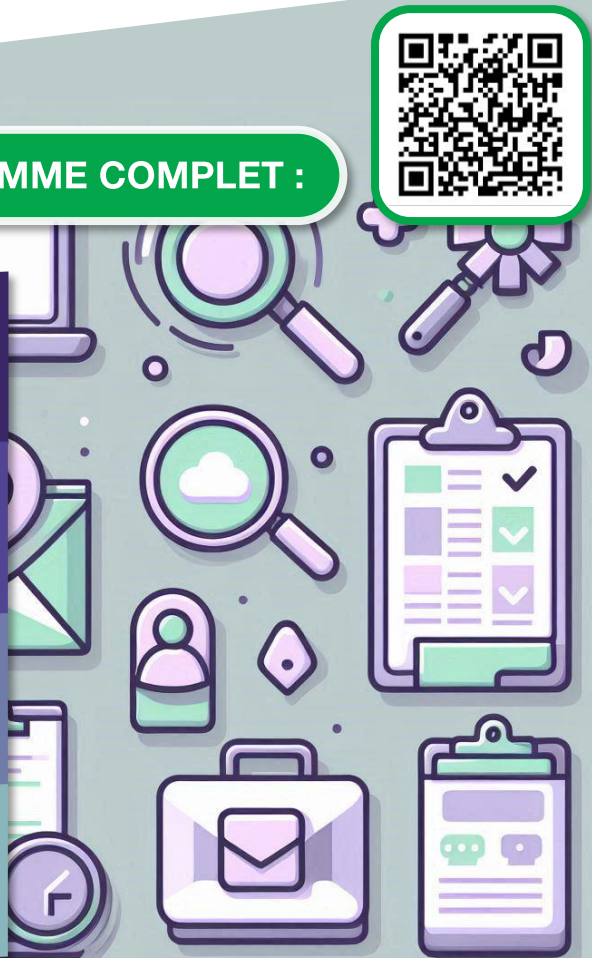


**Comment effectuer ma
recherche d'emploi**

**Préparer et adapter mes
candidatures**

**L'envoi et la gestion de mes
candidatures**

**Mon premier contact avec
l'employeur**



Inter-Actions

Développement & Action Sociale

www.inter-actions.lu

ACT!

Accompagnement et Coaching
pour le Travail

73, Côte d'Eich, L-1450 Luxembourg

Tél. : +352 40 66 19

E-mail : act@inter-actions.lu



[/interactionsACT](https://www.facebook.com/interactionsACT)

Formation 2 – « Je recherche mon travail efficacement »

Pour qui ? : Les personnes entre 18 et 30 ans, qui aux niveaux de l'emploi, de la formation ou des études, sont sans occupation ou dans une situation instable (par ex. arrêt de l'activité professionnelle ou des études, contrats à courtes durées ou fin de contrat, etc.).

La formation : La recherche d'un emploi ou d'un apprentissage est une étape vers ton futur, qui peut vite devenir décourageante. Pour mettre le plus de chances de ton côté, nous partageons avec toi les conseils fondamentaux pour une recherche efficace. Nous commencerons par les différentes sources vers lesquelles tu peux te tourner pour ta recherche, et nous t'expliquerons comment déchiffrer les offres d'emploi. Nous verrons ensuite les astuces pour des CV de qualité et des lettres de motivation attrayantes, puis comment suivre les candidatures que tu envoies. Pour finir, nous discuterons ensemble sur les manières d'entrer en contact avec ton potentiel employeur, que ce soit à distance ou en face à face.

Et après ? : Tu peux prendre rendez-vous avec un·e de nos jobcoachs qui t'aidera personnellement pour créer et adapter tes documents avant l'envoi de tes candidatures. Si besoin, nous pourrons aussi t'aider à chercher des offres correspondantes à ton profil, et à bien déchiffrer les attentes des employeurs. De plus, tu peux nous rejoindre lors de nos visites des foires de l'emploi, où nous te conseillerons avant de poser tes candidatures auprès des recruteurs.

Durée : La formation 2 est prévue pour une durée de 2h à 2h30, avec une petite pause-café.

Merci de nous rejoindre 5 à 15 minutes avant l'heure de début de la formation.

Où ? : ACT ! - Accompagnement et Coaching pour le Travail, Inter-Actions asbl
73, côte d'Eich (rez-de-chaussée)
L-1450 Luxembourg-Eich

En bus : Arrêt "Eech, Eecher Plaz" (3 min. à pied)

En train : Gare "Pfaffenthal-Kirchberg" (13 min. à pied)

Parking : Parking public (payant) dans le quartier.

CONTACTE-NOUS ICI :

